



**ООО "АльфаТех-НВ"**  
Автоматизация управления производством

**Информационная система  
управления надежностью и  
качеством электроснабжения  
(ИСУНиКЭ)  
Программный комплекс (ПК)  
«Суточная оперативная сводка»**



# Цели программного комплекса



## ПОВЫШЕНИЕ ЭФФЕКТИВНОСТИ

Организация взаимодействия производственных структур Общества в части эксплуатации электрооборудования

## ПЛАНИРОВАНИЕ РАБОТ

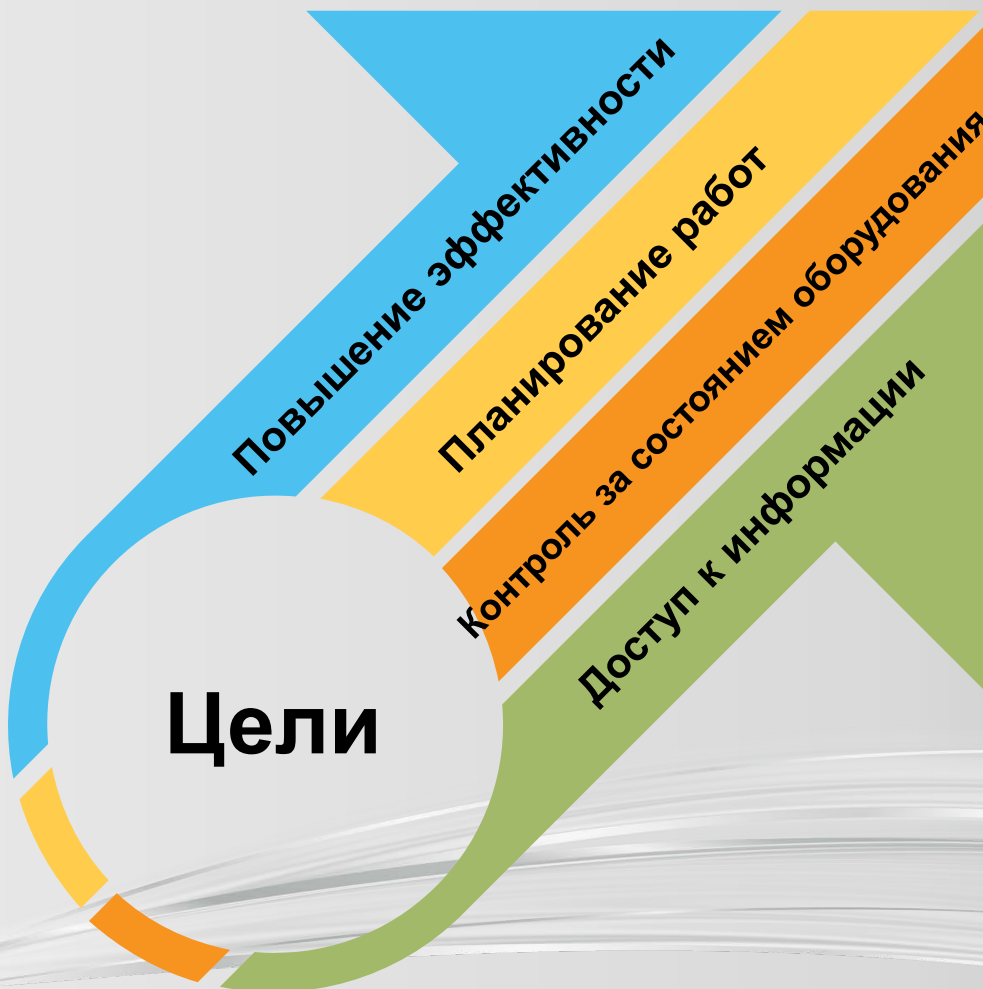
Планирование работ по выводу в ремонт электрооборудования

## КОНТРОЛЬ ЗА СОСТОЯНИЕМ ОБОРУДОВАНИЯ

Учет выявленных при эксплуатации дефектов и аварийных отключений в электрических сетях. Контроль за состоянием электрооборудования, электрическими характеристиками

## ДОСТУП К ИНФОРМАЦИИ

Оперативное построение отчетности и диаграмм в части ОУ, ТОиТР. Комплекс позволяет сформировать более 100 отчетов и диаграмм в т.ч. с экспортом в формате Microsoft Excel, Microsoft Word, Adobe Acrobat







АльфаТех-НВ

# Преимущества программного комплекса



01

Увеличивается оперативность работы оперативного и производственного персонала Общества

02

Обеспечивает надежность хранения необходимой для работы информации (ПК построен на базе MS SQL)

03

Обеспечивает оперативность и минимальные затраты времени на получение необходимой информации

04

Обеспечивает возможность подключения программного комплекса к АСТУЭ позволяет контролировать работу узлов учета э/энергии и энергосистемы

05

Удобный пользовательский интерфейс на русском языке (пиктограммы, всплывающие подсказки, горячие клавиши)

06

Предусмотрен многопользовательский режим доступа к ПК

07

Удобная система поиска информации, фильтров

08

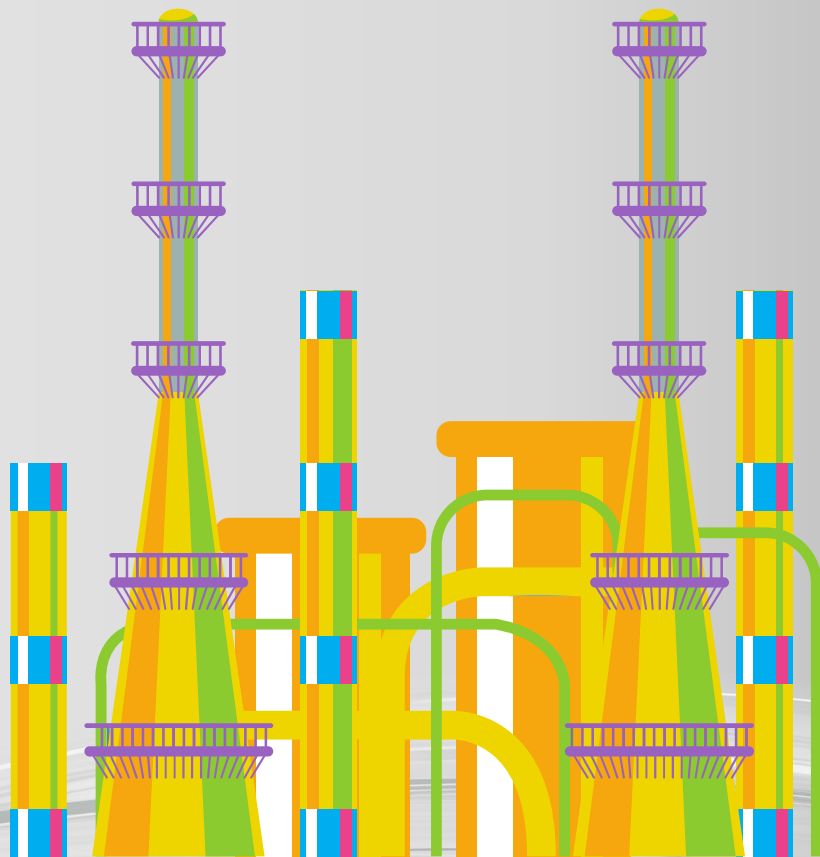
Использование справочников для внесения информации в программных модулях

09

Возможность подключения к комплексу через сеть Интернет для удаленных производственных структур

10

Возможность адаптировать функционал комплекса для Заказчика с учетом производственной структуры и бизнес-процессов



# Основные программные модули комплекса



## Заявки

Регистрация заявок на вывод в ремонт электрооборудования

01

## Нагрузки подстанций

Контроль за нагрузками ПС – поставщиками электроэнергии

02

## Аварийные отключения

Регистрация аварийных отключений, ведение реестра, статистики

03

## Электронные паспорта

Ведение электронных паспортов на основное электрооборудование

04

## Неисправности

Ведение реестра неисправностей и дефектов, выявленных в процессе эксплуатации

05

## Изменение схемы электроснабжения

Ведение реестра неисправностей и дефектов, выявленных в процессе эксплуатации

06

## Состояние АИЭ

Ведение сводки по состоянию агрегатов объектов генерации электроэнергии

07



# Основные программные модули комплекса



**Карты режимов**  
Ведение карты режимов трансформаторных подстанций

01

**Отчеты и диаграммы**

Программный комплекс позволяет формировать 100+ различных отчетов и диаграмм

04

**Реестр ТО и ТР**

Автоматическое построение реестра ТО и ТР основного электрооборудования

02

**Поддержка и хранение файлов**

Комплекс позволяет хранить внутри системы любые прикрепляемые документы. Осуществляется выгрузка отчетов в общепринятых форматах

05

**Конструктор документов**

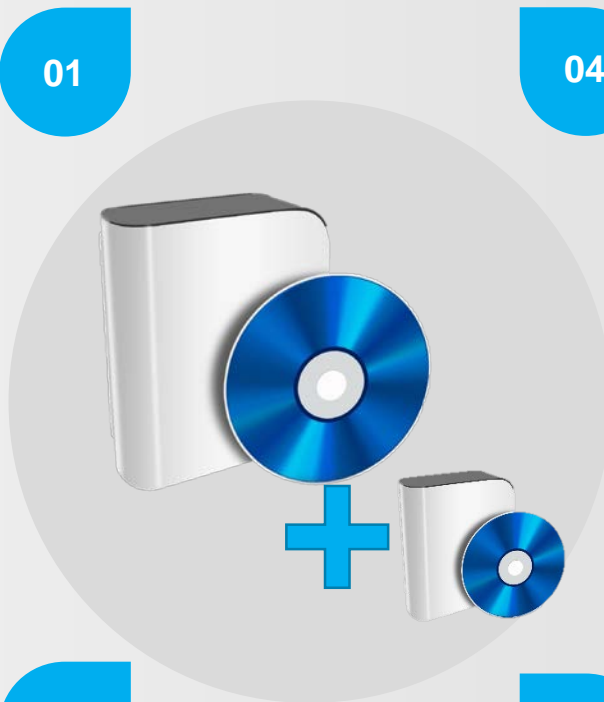
Конструктор для построения актов Аварийных отключений, бланков Н/Д

03

**Наработка ЭД**

Автоматический алгоритм подсчета наработки электродвигателей

06



# Эффект при эксплуатации



## Усиление контроля

Ежедневный контроль за состоянием электроустановок, нагрузками, схемой электроснабжения

## Корректное планирование

Соблюдение выполнения графиков планово-предупредительных ремонтов эксплуатируемого электрооборудования

## Снижение трудоемкости

Доступ к системе позволяет оперативно сформировать необходимую отчетность и диаграммы для статистики

## Взаимодействие

Увеличивается эффективность при взаимодействии структурных подразделений при организации работ

## Хранение документов

Все документы, загруженные в систему хранятся непосредственно в СУБД в едином информационном пространстве

## Планирование недоборов нефти

Планирование недоборов нефти при выводе в ремонт электрооборудования.

